

2008

# PARQUET MAGAZINE

GUÍA DE SUELOS DE MADERA TARKETT: INSPIRACIÓN E IDEAS

Suelos que merecen  
ser apreciados

LA MEJOR GUÍA:  
cómo elegir  
un suelo

Nuevos  
Productos  
con Elegancia  
y Estilo

The Tarkett logo features a stylized globe icon to the left of the brand name "Tarkett" in a bold, blue, sans-serif font.

WOOD



Un suelo de vanguardia, pero de aspecto tradicional.

Bello, llamativo y genuino: así es nuestro suelo de fresno Cognac Basket Weave. Inspirado en los viejos tiempos, cuando los artesanos colocaban hábilmente los suelos pieza a pieza. Le ofrecemos unos suelos completamente acabados que puede instalar usted mismo, con unos resultados fantásticos. Lo único que echará de menos será el crujido de antaño...

[www.tarkett.com](http://www.tarkett.com)

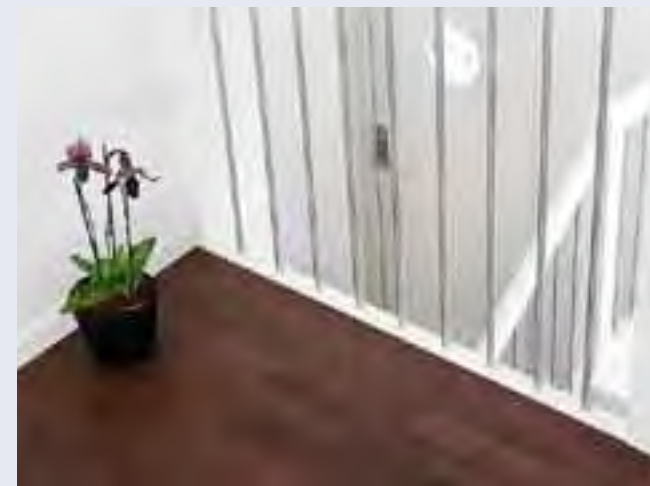


WOOD

Salsa Fresno Cognac Basket Weave 3 Lamas

# Suelos con los que soñar

El proceso de elegir un suelo nuevo puede ser una tarea agradable y ardua a la vez. La gama de productos disponibles es muy extensa, y las opciones, infinitas. Pero el resultado suele ser fabuloso y con toda seguridad, exclusivo. Si se decide por un genuino suelo de madera, probablemente disfrute de él durante un período de tiempo prolongado. Cabe mencionar que deberá prestar atención a la hora de elegir el tipo de madera y la apariencia, el acabado de la superficie, el grosor y la calidad. Deseamos que encuentre en esta revista el suelo de sus sueños. Tiene muchos modelos entre los que elegir y todos ellos son de la máxima calidad, por lo que deberá elegir un suelo con el que se sienta capaz de convivir durante mucho tiempo. Haga realidad su sueño.



## contenido

Todo lo que debe saber para elegir un suelo	5
Amor por los suelos de roble	8
120 años en alerta	17
Suelos de haya con estilo y clase	26
Accesorios inteligentes	27
Nogal, salvaje y maravilloso	28
Cerezo, dulce y vivo	31
Arce, claro y hermoso	32
La versatilidad del fresno	34
La luminosidad nórdica del abedul	36
Suelos y medio ambiente	37
Suelos oscuros de bosques cercanos	38
Con la conciencia limpia	40
Instale usted mismo el suelo	44
Descripción general	48

Revista de suelos de madera es una publicación de Tarkett AB  
 Producción: Store Action Advertising Agency AB  
 Director artístico: Jan Örnebjär  
 Redactores: Patrik Moks, Fredrik Hydén y otros colaboradores.  
 Fotografía de portada: Frog Studios  
 Fotógrafos: Senfft Studios, Frog Studios  
 Impreso por: AB Laholms Lito

# Cómo elegir un suelo

Los suelos de madera ofrecen lo mejor de los diseños propios de la naturaleza. La madera presenta unas maravillosas propiedades de variedad y belleza naturales. Independientemente de si desea que su suelo transmita sosiego o viveza, o de que sea oscuro o claro, brillante o mate, encontrará lo que busca en nuestra amplia gama de productos. Y posiblemente lo mejor de todo es que cada suelo de madera es único.

Muchas personas conocen a la perfección el tipo de madera idóneo a la hora de elegir un suelo de madera nuevo. Es posible que usted tenga una idea aproximada de la apariencia que desea para su suelo nuevo. Pero, al realizar un análisis más exhaustivo, muchas personas se sorprenden con la cantidad de opciones disponibles. Por ejemplo, el roble presenta una amplia gama de tonos, que van desde el tono casi blanco hasta el tono prácticamente negro. Por tanto, lo mejor es tener en cuenta el ambiente que desea crear antes de perderse entre las innumerables opciones. O todo lo contrario: abrir la mente y dejarse llevar por la pasión por descubrir lo nuevo.

## Elección del tipo de madera

Los suelos más claros suelen ser de arce, abedul y fresno, y también, en cierto modo, de roble y haya. Muchos de estos tipos de madera también se encuentran disponibles con un tinto blanco, que mejora aún más las bellas vetas y formaciones de la madera. La mayoría de los suelos con tonalidades oscuras se realizan con maderas exóticas. No obstante, recomendamos que considere la posibilidad de adquirir un suelo nuevo realizado a partir de variedades de madera septentrio-



nales, por ejemplo de roble, fresno, haya o abedul, y que haya recibido un tratamiento térmico o un tinto. La dureza de estos tipos de madera varía, lo cual puede determinar su elección en función del espacio al que estén destinados. Elegir una madera más resistente para las zonas de paso, como los vestíbulos, en los que el suelo se ve sometido a un mayor desgaste, puede llegar a convertirse en una buena inversión.

## Viveza de la madera

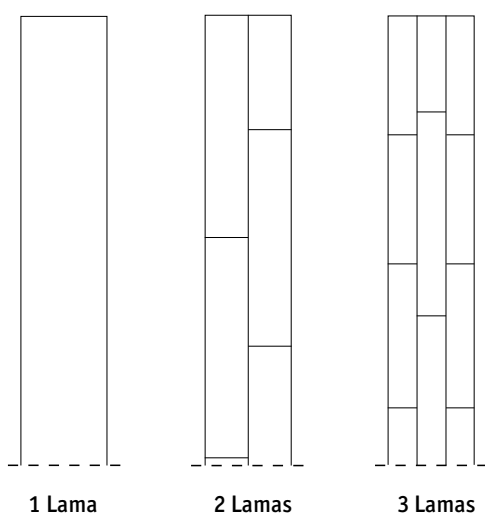
Una vez seleccionado el tipo y el color de la madera, también puede elegir la apariencia que desea para el suelo. Existe una amplia gama para elegir, desde suelos vivos con una mezcla de tonos a otros con una apariencia más señorial y exclusiva.

Para conseguir un suelo

con una apariencia más sosegada, puede elegir un suelo como Natur, es decir, un tipo de suelo con una cantidad limitada de nudos y madera de albura. Para conseguir, por ejemplo, un suelo más vivo, con más nudos, contamos con el tipo de suelo Rústico. Un suelo alegre y muy atractivo también se puede conseguir con el tipo de suelo Robust, con una gran cantidad de madera de albura, pero el número de nudos que presenta es escaso o incluso inexistente.

### Una o varias lamas

Un suelo formado por una lama cuenta con una apariencia sosegada y exclusiva. Cada tabla consta de una sola lama, lo que le proporciona un aspecto clásico. Este tipo de suelo es generalmente algo más caro porque la materia prima es exclusiva. Una opción relativamente nueva es el denominado diseño en 2 lamas, en el que cada tabla incluye dos filas de lamas, lo cual también proporciona un aspecto bastante tranquilo. La mayoría de los suelos presentan un diseño de tres lamas, lo que significa que cada tabla está formado por tres filas de lamas. Estos suelos proporcionan grandes variaciones de forma natural y tienen una apariencia viva.



### Elección de una superficie

Elegir un acabado barnizado o al aceite para un suelo influye en el mantenimiento, apariencia y brillo de la superficie. Un suelo al aceite presenta un aspecto natural y una superficie con multitud de variaciones pero, al contrario de lo que ocurre con los suelos barnizados, requiere la aplicación de una capa de aceite de mantenimiento cada cierto tiempo. Si desea disfrutar del aspecto y tacto de un suelo al aceite, pero sin el mantenimiento que éste requiere, considere la posibilidad de aplicar un barniz mate Pro-teco Natura (nivel de brillo 7-11). Se logra que el suelo sea más resistente a los arañazos y al desgaste. Sin embargo, un suelo con un barniz mate requiere más mantenimiento que uno con un barniz normal. Un suelo con barniz "estándar" (nivel de brillo 25-30) tiene una superficie brillante resistente a los arañazos y al desgaste. Además, es el que presenta un mantenimiento más sencillo. Si busca un suelo con una estructura superficial llamativa, recomendamos un suelo cepillado, en el que destaca un poco más el grano, ofreciendo una apariencia natural



Tango Roble Antique Blanco Cepillado 190 mm

extra y un agradable tacto bajo los pies. Los suelos tintados también han ganado popularidad y se comercializan en una gran variedad de interesantes colores. Si se pule un suelo tintado, será necesario volver a tinarlo para que recupere su color original.

### Pulido del suelo

Por último, el grosor del suelo determina su vida útil. Un suelo con una superficie de desgaste de mayor grosor se puede pulir más veces, por lo que su duración es mayor. El precio está directamente relacionado con el grosor de la superficie de desgaste. En esta revista el grosor es una de las características empleadas para la clasificación de las diferentes colecciones de suelos.

### Epoque

Los suelos de una lama Epoque presentan nuestros diseños más exclusivos. Estos suelos tienen un grosor de 14 mm y se comercializan en diferentes anchos. Epoque tiene una superficie de desgaste de 3,6 mm. Esto hace que los suelos sean muy duraderos, ya que se pueden volver a pulir 4 o 5 veces. Todas las tablas Epoque tienen los extremos biselados para proporcionar un aspecto más exclusivo.

### Salsa y Bravo


Ambas colecciones ofrecen suelos de 14 mm de grosor con una superficie de desgaste de 3,6 mm. Salsa y Bravo se pueden volver a pulir 4 ó 5 veces y cuentan con un diseño de tres lamas. La diferencia entre ellas estriba en que Bravo tiene un aspecto más llamativo que Salsa.

### Rumba y Tango

Rumba y Tango son colecciones de suelos de madera de 13 mm de grosor con una superficie de desgaste de 2,5 mm de grosor que permite pulir 2 ó 3 veces. Rumba presenta un diseño de 3 lamas y Tango tiene una presentación en lamas con extremos biselados.

### Viva

Viva es un suelo de 8,5 mm de grosor de madera auténtica. Gracias a su diseño delgado, en la mayoría de los casos se puede instalar sobre un suelo existente sin que sea necesario recortar puertas ni modificar umbrales. Viva no se puede volver a pulir y se presenta en diseños de 2 ó 3 lamas o en 1 lama. Los suelos de las gamas Viva Line y Viva Plank están provistos de extremos biselados.



# El amor debe ser como un roble: fuerte, bello y duradero

La madera de roble (*Quercus robur*) quizá sea la más utilizada en la fabricación de suelos y mobiliario. Bonito, señorial y resistente, el roble presenta las cualidades ideales como material para la elaboración de suelos. Debido a su larga duración y a las numerosas posibilidades que ofrece, el roble suele ser uno de los materiales que más se tienen en cuenta a la hora de elegir un suelo de madera. Además, ofrece una amplia variedad de posibilidades en función de la parte del árbol que se utilice y el método de fabricación del suelo. Las opciones van desde señoriales tablas de aspecto sosegado en un solo tono a combinaciones de gran viveza con una atractiva variedad de lamas claras y oscuras. También puede elegir entre diferentes barnices y un acabado de la superficie tintado, tratado térmicamente o cepillado. ¿Y acaso no le hace sentirse especial el hecho de saber que su suelo está confeccionado con árboles de más de 100 años?

Tango Roble Nature Plank 190 mm



Salsa Roble Cumin 3 Lamas



# El amor consiste en elegir bien

La madera es un material natural que se ve afectado por la temperatura y la humedad. En muchos países hay grandes variaciones climatológicas entre el invierno y el verano, lo que provoca que los suelos de madera se expandan y se contraigan. Si estas variaciones son especialmente extremas, el suelo de madera podría llegar a resquebrajarse, dejando huecos entre las planchas. Para minimizar los efectos de estos cambios de temperatura, es importante elegir un suelo realizado por un fabricante experimentado con acabados de calidad.



## Maravilloso y complejo como el amor

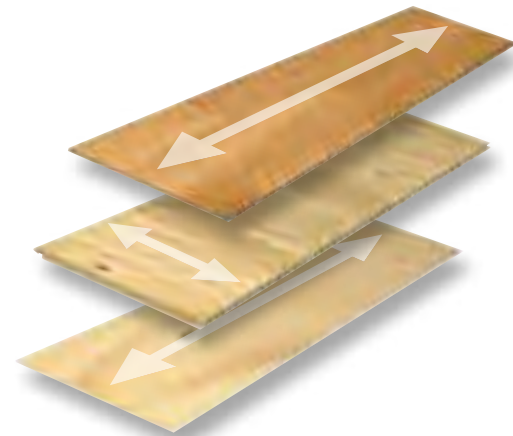
La madera es higroscópica o lo que es lo mismo, se expande y contrae en función de la humedad relativa. La humedad relativa depende de la humedad ambiental, que depende a su vez de la temperatura. La madera se expande con una humedad elevada y se contrae cuando los niveles de humedad son reducidos. Para minimizar el desplazamiento de un suelo acabado, antes se debe dejar secar la madera para que alcance su nivel óptimo de humedad. Se trata de un elaborado proceso con numerosas etapas y comprobaciones continuas hasta que se obtiene el resultado perfecto. El proceso de secado puede llegar a durar hasta un año.

## Estable y seguro como el amor verdadero

Nuestros suelos de madera están compuestos de tres capas para minimizar los desplazamientos naturales. El cambio de orientación de las fibras de las tres capas constituye una forma muy eficaz de contrarrestar el desplazamiento de la madera, creando así un suelo equilibrado. Nos esforzamos especialmente en la creación de "anillos de crecimiento verticales" en la capa media, en parte para evitar cambios asimétricos y en parte para minimizar completamente el desplazamiento. Además, Tarkett tiene sistemas de fijación sin cola extremadamente fuertes que fijan firmemente las tablas unas con otras sin huecos entre ellas. Al adquirir un suelo de madera de Tarkett puede tener la seguridad de que se trata de un suelo de madera sin problemas, fácil de instalar y que ofrece una resistencia fiable en el punto de fijación entre los tableros.

## Hay que amar la madera para trabajarla bien

La fabricación de suelos de la máxima calidad requiere una gran experiencia y destreza. La madera es un material natural, vivo, que requiere una absoluta comprensión de sus propiedades. El conocimiento exhaustivo y la amplia experiencia resultan imprescindibles al producir suelos de gran calidad. Tarkett cuenta con más de 100 años de experiencia y es líder en la fabricación de suelos, lo que proporciona una garantía de calidad y una fuente de confianza para nuestros clientes.



Viva Line Roble Cepillado



Rumba Roble Nature Cepillado 3 Lamas



Viva Roble Blanco 2 Lamas



Viva Roble 3 Lamas

# Hay que estar loco para fabricar un suelo de roble negro

Quizás sea cierto, puede que estemos locos. Es posible que usted tenga que estar igual de loco para sentir la misma pasión por los suelos que nosotros. El placer y entusiasmo que sentimos con nuestro trabajo se fundamenta en nuestro amor por la madera y su explotación para crear suelos fabulosos.

Nuestro suelo de roble negro es sólo uno de los resultados que hemos obtenido en nuestra constante búsqueda de nuevas formas de explotar la madera. Es atrevido, atractivo, desafiante y un sueño con el que convivir.



Nunca le diríamos que nuestros suelos más exclusivos le harán feliz. ¡Pero a nosotros sí nos han hecho felices!



El desarrollo y fabricación de suelos de primera clase y calidad indiscutibles es para nosotros una fuente de auténtica satisfacción. Por ejemplo, eche un vistazo al suelo de esta imagen: anchas planchas de roble con un glaseado gris y un tacto muy exclusivo. Piense en el enorme placer que proporcionan. A nosotros sí, sin duda.

[www.tarkett.com](http://www.tarkett.com)



WOOD

Epoque Roble Envejecido Gris Bruma Plank 162 mm

# Con 120 años ¿cómo se puede estar tan lleno de vida?



Las nuevas tendencias aparecen y desaparecen a una velocidad cada vez mayor. Debido a las nuevas tecnologías, la globalización y unas necesidades cambiantes, pocas empresas son capaces de mantener el ritmo del desarrollo y tienen un período de vida limitado. Aunque siempre hay excepciones. Algunas empresas alcanzan el éxito al cubrir las necesidades del mercado durante décadas, e incluso siglos. Una de estas empresas, Tarkett, lleva fabricando suelos desde 1886. ¿Cuál es la receta de un éxito que abarca ya tres siglos?

## Mantener el ritmo de trabajo

A veces está bien tomarse un descanso del arduo trabajo y relajarse, disfrutar de la vida a su propio ritmo y recargar las pilas. Resulta tentador hacer lo mismo en el caso de una empresa, aunque conlleva unos riesgos.

Uno de los secretos del prolongado éxito de Tarkett estriba en el impulso que ejerce la compañía en pos de una mejora continua y en su reticencia a reducir el ritmo y relajarse. Todos los años lanzamos nuevos productos e innovaciones para mantener nuestra posición como líderes.

## Tradición e innovación

Todo el conocimiento y la destreza que la compañía ha acumulado desde su fundación en 1886 se plasman en los suelos que producimos en la actualidad. Entretanto, un genuino conocimiento del oficio junto con la tecnología más avanzada tiene como resultado la elaboración de suelos nuevos, modernos, inteligentes y bellos. Nuestra gama de productos es impresionante y para algunos clientes, la tarea de elegir los que más le gustan resulta sencillamente abrumadora.

## Mucho más que una madera sobre la que caminar

Un suelo es un suelo. Pero existen muchos factores importantes relacionados: ¿la colocación de nuestros suelos resulta sencilla, incluso para alguien que no tenga experiencia?, ¿la producción respeta el medio ambiente?, ¿son reciclables?, ¿existen barnices en el mercado con una mayor resistencia que protejan los suelos y productos que faciliten su mantenimiento?, ¿hay suelos cuya limpieza y mantenimiento sean sencillos? La respuesta a todas estas preguntas es SÍ. Éste es uno de los factores clave del éxito de Tarkett: adoptar un enfoque holístico para proporcionar a los clientes exactamente aquello que desean y necesitan. Aquí reside la sencilla explicación al continuo éxito y vitalidad de esta compañía de 120 años de existencia.






Epoque Roble Envejecido Gris Bruma Plank 162 mm



Epoque Roble Envejecido Gris Plank 162 mm



A photograph of a modern interior space, likely a balcony or a mezzanine level. The floor is made of light-colored wood planks. A wooden railing with vertical balusters runs across the middle of the frame. Large windows with white frames are visible on the left and right sides, providing a view of the outdoors. The lighting is soft and natural, coming from the windows.

# Lamentablemente, hay que añadir mobiliario

Colocar un suelo de madera nuevo siempre supone un valor añadido a cualquier espacio. El resultado suele ser tan maravilloso, que muchos son reacios a amueblar el entorno. La elegancia natural y las fantásticas sensaciones que se tienen al caminar sobre estos suelos suelen ser profundamente satisfactorias. Un suelo de madera nuevo es la base del diseño de interiores más actual.

# Estilo, clase y elegancia

El haya (Fagus silvatica) puede vivir hasta 400 años y es el árbol que mejor se desarrolla en entornos con escasa luz solar. Existe una famosa haya al sur de Suecia de 44 metros de alto y cuya circunferencia mide 5,6 metros. Cualquiera que haya caminado por un hayedo sabe lo maravillosa que puede llegar a ser esa experiencia.

Parte de estas sensaciones quedan reflejadas en un suelo de haya. Las atractivas vetas y el agradable color de la madera de haya dotan al suelo de elegancia y clase. Y lo que es más, la madera de haya es resistente, duradera y envejece grácilmente.

## Accesorios inteligentes

### Al mismo nivel

Puede que la altura de los suelos de habitaciones contiguas sean diferentes. Una solución inteligente consiste en utilizar un perfil de transición para igualar esta diferencia de forma elegante y discreta. Tarkett comercializa perfiles fabricados a partir de distintos tipos de madera.



### Del caos a la elegancia

Es muy difícil hacer que la apariencia de un suelo sea óptima cuando hay conductos de calefacción u otros elementos a diestro y siniestro. El uso de abrazaderas de madera maciza para estos conductos supone una solución rápida y elegante, y se encuentra disponible en diversos tipos de madera y tamaños.



### Un milagro bajo el suelo

Ahora tiene a su disposición materiales de colocación bajo el suelo con diferentes características en función del efecto que desee crear. Es tan sencillo como extender el material antes de colocar el suelo, y lo protegerá de humedad, roturas, ruidos, etc. Consulte a su proveedor al respecto.



### Restauración del suelo tras la fiesta de inauguración

Después de instalar un suelo nuevo, lo normal es querer enseñarlo a todo el mundo, por ejemplo organizando una fiesta con los amigos. Si la fiesta se anima, puede que a alguien se le caiga una bebida y estropee el suelo. No desespere: hágase con un kit reparador de Tarkett. Este práctico paquete contiene todo lo necesario para reparar pequeñas marcas y desperfectos provocados en su suelo de madera.



### Máxima elegancia

Un suelo de madera es una creación viva, en movimiento, lo cual requiere algo de espacio a lo largo de las paredes. Para ocultar este espacio, Tarkett ha desarrollado un sistema de atractivas molduras de madera perfectamente ajustables. Además, permiten ocultar los cables de forma sumamente inteligente. Consulte a su proveedor si desea obtener información más detallada.

# Nogal, salvaje y maravilloso

El nogal (*Juglans regia*) es un árbol de hoja caduca de gran tamaño con una gran copa. Se cultiva principalmente por sus deliciosos frutos (nueces), aunque también por su madera. Nos encanta el nogal por sus atractivas vetas y su cálido color marrón.

Con el paso de los años, la madera cambia a un marrón dorado y adquiere un interesante brillo. Un suelo de nogal proporciona a su espacio una sensación exclusiva, cálida y radiante.





Viva Line Nogal

Nogal, salvaje  
y maravilloso



# Cerezo

Calidez,  
dulzura y algo  
de fiereza

El cerezo (Prunus) ofrece un bonito y excitante suelo gracias a su profundo color rojizo y sus atractivas vetas.

Proporciona un suelo radiante que se oscurece de forma bastante significativa de un marrón rosado claro a un marrón rojizo oscuro, una vez transcurridos unos seis meses tras su instalación. Ofrece un ambiente cálido con una gran sensación de bienestar.

Viva Cerezo 3 Lamas



Viva Arce 3 Lamas

# Agradable, claro y bello

El arce (Acer platanoides) es muy popular por el bello color de sus hojas en otoño. Nos encanta la madera de arce porque es perfecta para los suelos. Es resistente y dura, con un ligero color blanco amarillento y atractivas vetas y anillos propios del crecimiento.

El arce es el material para suelos más claro con el que trabajamos, y se oscurece hasta adoptar un tono dorado con el paso de los años. Un suelo de arce proporciona un ambiente claro y espacioso.



Epoque Arce Canadiense Plank 162 mm



Salsa Fresno Nature 3 Lamas

## ¿Rubio o moreno?

El fresno (*Fraxinus excelsior*) es un árbol noble de hoja ancha que apareció durante el período cálido acaecido hace 8.000 años. Su madera es resistente, sólida y duradera, ideal como material para suelos. Los suelos de fresno tienen un color cálido y claro con una veta marrón muy viva, lo que dota a los espacios de una atmósfera acogedora y radiante.

El fresno también responde extraordinariamente bien a su tratamiento térmico, adquiriendo un lujoso tono oscuro con una veta encantadora. También puede optar entre diferentes barnices y entre un acabado tintado o cepillado de la superficie.



Salsa Fresno Nature Blanco 3 Lamas



# Tan nórdico y bello

El abedul (*Betula pendula*) es un árbol de hoja ancha extremadamente popular con un atractivo tronco y excelentes propiedades. El abedul ofrece un suelo pálido y vivo, con una encantadora sensación estival.

Con los años, su matiz pálido se intensifica hacia un cálido tono dorado. El tratamiento térmico proporciona una fabulosa profundidad a las vivas superficies de abedul, con tonos que van desde el dorado de la miel hasta el del chocolate puro. El abedul es una alternativa septentrional a variedades de madera procedentes de lugares más meridionales.

Salsa Abedul 3 Lamas

## Nuestros suelos están hechos para durar. Es nuestro deber garantizar lo mismo en el medio ambiente.

Ser uno de los principales fabricantes de suelos del mundo es una gran responsabilidad. Además de seleccionar los tipos de madera adecuados, debemos asegurarnos de que nuestra producción respete el medio ambiente hasta llegar al usuario final e incluso más allá. Por ejemplo, todos nuestros suelos de madera son reciclables al 100% y generan una cantidad mínima de emisiones.



### Esfuerzos medioambientales a largo plazo

Tarkett presume de tener un dilatado historial en el cuidado del medio ambiente. Y cumplimos con nuestra palabra. Ya en 1994, el ayuntamiento de Ronneby, en Suecia, nos otorgó el Diploma Medioambiental Anual. Todo lo que hacemos se basa en el conocimiento de que sólo tenemos un planeta en el que vivir y del que vivir. Todas nuestras subcontratas deben cumplir los más estrictos estándares medioambientales estipulados en nuestros contratos. Además, Tarkett verifica realmente que dichos estándares se cumplan.

### Búsqueda de nuevas soluciones

Grandes extensiones de bosques en todo el mundo han desaparecido debido a la sobreexplotación. Por esta razón, Tarkett pone en práctica una política por la que sólo utiliza variedades de madera cuya repoblación esté garantizada. Para seguir ofreciendo a nuestros clientes una amplia gama, hemos desarrollado una técnica por la cual tintamos maderas claras, como la del fresno y el abedul, para proporcionarle el mismo color oscuro propio de las variedades de madera tropical.



Suelos con tratamiento térmico, Abedul Salsa Cacao de 3 lamas

### Rutinas diarias

Con el fin de defender y garantizar la aplicación de nuestra política medioambiental, hemos decidido certificar nuestra producción. El certificado ISO 9001 garantiza la calidad de la producción y es la base de nuestra certificación, pero Tarkett también cuenta con el certificado ISO 14001. Se trata de un estándar medioambiental que nos ayuda en nuestro trabajo para preservar el medioambiente.

# Sofisticado tratamiento térmico

Un suelo clásico de madera oscura es un fantástico contraste para los, normalmente, claros y espaciosos interiores de las casas modernas. Hasta hace muy poco, los suelos oscuros estaban confeccionados exclusivamente con variedades exóticas de madera. En la actualidad, existen fantásticas y atractivas alternativas de origen nórdico. El tratamiento térmico puede proporcionar una apariencia nueva e

interesante a los tipos de madera tradicionalmente nórdicos, creando un suntuoso acabado oscuro y suponiendo una excelente alternativa a las variedades tropicales de madera. El suelo es también más estable y se mueve menos a diferentes temperaturas y niveles de humedad. Los suelos tratados térmicamente pueden volver a pulirse fácilmente. En resumen, son atractivos y prácticos.



*Salsa Fresno Cognac Basket Weave 3 Lamas*



*Salsa Abedul Cacao 3 Lamas*



*Epoque Roble Java Gold Cepillado Plank 162 mm*

# Con la conciencia tranquila

Muchos suelos están fabricados con especies exóticas de madera. Por desgracia, hay algunos fabricantes y productores que no tienen ningún escrúpulo a la hora de destruir bosques tropicales enteros por completo. Pero es posible realizar esta actividad de forma que el medio ambiente no se vea dañado. En África, Tarkett realiza talas en armonía con la naturaleza y la población local.



**Conservación del ecosistema**  
Sofala es un área forestal de 45.000 hectáreas que se encuentra en pleno Mozambique, en la que se aplican prácticas forestales novedosas y sostenibles. Por cada árbol talado se planta uno nuevo de acuerdo con un sistema estudiado con minuciosidad para obtener óptimos resultados. Con el fin de garantizar la repoblación y conservar el ecosistema de la zona, el trabajo se planifica en ciclos de 30 años. Este trabajo lo realizan 150

personas pertenecientes a la población local contratadas por la empresa LevasFlor. Esta empresa fue fundada de forma conjunta por distintas diócesis de Suecia y Mozambique en 2004. Tarkett contribuye a la estabilidad económica mediante un acuerdo con LevasFlor por el suministro de madera para la producción de suelos.  
**Msasa: belleza negra**  
Las variedades de madera taladas en Sofala se conocen como Msasa en la lengua

africana local, el Shona. Este tipo de madera es resistente y recuerda a la teca, por lo que resulta ideal para la fabricación de suelos. Su color va desde el marrón claro al miel y tiene un bello lustre. Permite acabar espléndidos suelos que ofrecen un llamativo y estimulante contraste a la tendencia actual consistente en interiores claros y diáfanos. Y lo mejor de todo es que podrá disfrutar de un suelo precioso con la conciencia tranquila.

## Colecciones

Elija su nuevo suelo de madera de acuerdo con sus preferencias, gusto y estilo. Ofrecemos suelos en diferentes tipos de madera y varios grosores.

### Viva/Rumba

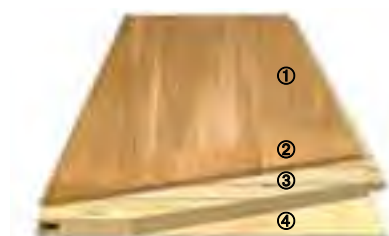
**Viva**  
Viva es un suelo de madera auténtica de 8,5 mm con una excelente relación calidad-precio. Los suelos Viva Plank y los suelos Viva Line presentan un discreto biselado a su alrededor. Su diseño delgado permite normalmente su instalación sobre un suelo ya existente sin necesidad de recortar puertas ni modificar umbrales.

- ① Resistente superficie Proteco de Tarkett
- ② Revestimiento de madera auténtica
- ③ Sólida y resistente capa media con alta densidad de fibra (HDF)
- ④ Capa inferior estabilizadora
- ⑤ Sistema de fijación Ultraloc



**Rumba**  
Rumba es un suelo de madera de 13 mm con una superficie de desgaste de madera auténtica de 2,5 mm de grosor. Esto significa que el suelo se puede volver a pulir 2 ó 3.

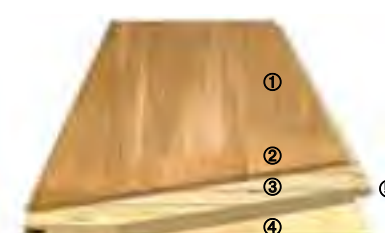
- ① Resistente superficie Proteco de Tarkett
- ② Superficie de desgaste de madera auténtica
- ③ Sólida y resistente capa central con fibras transversales de madera de pino y píceas
- ④ Capa inferior estabilizadora
- ⑤ Sistema de fijación Ultraloc



### Salsa/Bravo

**Salsa**  
La gama de suelos Salsa incluye una amplia variedad de tipos de madera con diferentes características. Tienen una superficie de desgaste de 3,6 mm, lo que significa que se pueden volver a pulir 4 ó 5 veces. Su grosor es de 14 mm y es nuestro suelo más popular.

- ① Resistente superficie Proteco de Tarkett
- ② Superficie de desgaste de madera auténtica
- ③ Sólida y resistente capa central con fibras transversales de madera de pino y píceas
- ④ Capa inferior estabilizadora
- ⑤ Sistema de fijación Ultraloc o Combiloc



**Bravo**  
Elija Bravo si busca un suelo con un aspecto muy llamativo. Además, este suelo tiene la misma calidad y características que los suelos de la gama Salsa. La gama Bravo emplea el sistema de fijación Ultraloc.

- ① Resistente superficie Proteco de Tarkett
- ② Superficie de desgaste de madera auténtica
- ③ Sólida y resistente capa central con fibras transversales de madera de pino y píceas
- ④ Capa inferior estabilizadora
- ⑤ Sistema de fijación Ultraloc



### Epoque/Tango

**Epoque**  
Epoque es un exclusivo suelo de 14 mm de grosor que se comercializa en tres anchos de 117 mm, 162 mm y 190 mm. Tiene una superficie de desgaste de 3,6 mm y se puede volver a pulir 4 ó 5 veces. El sistema de fijación es el sencillo T-Lock. Los suelos tratados con Proteco Lacquer tienen un minibisel en cada tablero, mientras que en los suelos tratados con Proteco Natura su aspecto más natural queda resaltado con un maxibisel más resistente. La gama Epoque también incluye tablas de 2 lamas.

- ① Resistente superficie Proteco de Tarkett
- ② Superficie de desgaste de madera auténtica
- ③ Sólida y resistente capa central con fibras transversales de madera de pino y píceas
- ④ Capa inferior estabilizadora
- ⑤ Sistema de fijación T-Lock



**Tango**  
Tango es un suelo de 13 mm de grosor con una superficie de desgaste de madera auténtica de 2,5 mm de grosor. Esto significa que se puede volver a pulir 2 ó 3 veces. Tango está provisto de un minibisel.

- ① Resistente superficie Proteco de Tarkett
- ② Superficie de desgaste de madera auténtica
- ③ Sólida y resistente capa central con fibras transversales de madera de pino y píceas
- ④ Capa inferior estabilizadora
- ⑤ Sistema de fijación T-Lock



# Estilos de suelo: diseño natural

La madera es un material vivo, no hay dos suelos de madera iguales. Para que le resulte más fácil realizar su elección, hemos agrupado nuestro inmenso catálogo en diferentes estilos. Para ilustrar esta idea, examine a continuación los distintos estilos de suelo de roble. Su proveedor

le ayudará a buscar los diferentes suelos en el libro de estilo de Tarkett, en el que se muestran fotografías de superficies de suelo instalado más amplias. Así podrá formarse una mejor idea de la apariencia que tendrá el suelo una vez instalado.



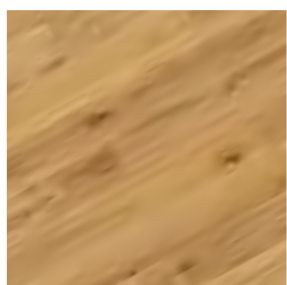
## Select

Select es nuestra colección de suelos más uniforme, contando sólo con pequeñas variaciones en cuanto a estructura y color. Los suelos de esta colección son discretos y proporcionan una sensación de placidez.



## Natur

Los suelos de este estilo tienen un aspecto más variado y expresivo que los de la gama Select. Pueden presentar pequeños nudos, elementos de madera de albura más claras y mayores variaciones en cuanto al color y la estructura que los suelos Select.



## Rústico

Este estilo de suelo tiene un aspecto rústico, con una gran cantidad de nudos y variaciones en cuanto a su color y estructura.



## Robust

Robust es una gama de gran viveza con una interesante mezcla de laminas claras y oscuras.



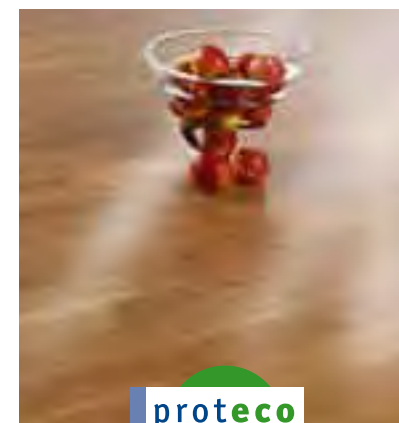
## Los suelos de madera cambian de color

Algunos tipos de madera presentan un aspecto uniforme, otros presentan grandes variaciones naturales. La apariencia de la madera también varía en función del tipo de tronco del que proceda. Los suelos de madera cambian de color y se oscurecen a medida que envejece la madera. La madera también resulta afectada por los

rayos ultravioleta del sol, lo cual se puede apreciar fácilmente si quita una alfombra que haya estado en el mismo sitio durante algún tiempo. No obstante, estas variaciones de color desaparecen rápidamente.

# Protección óptima con Proteco Lacquer

Tarkett ha desarrollado Proteco Lacquer, uno de los barnices para suelo más resistentes del mercado.

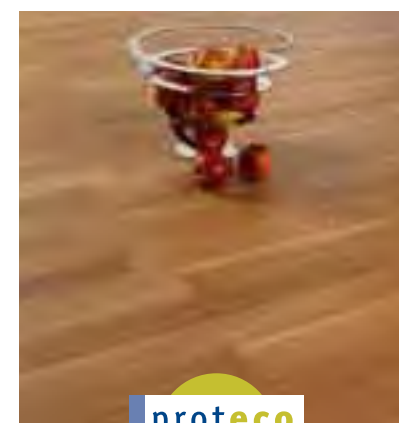


## Proteco Lacquer

Proteco Lacquer cuenta con un endurecimiento doble, lo que lo convierte en uno de los barnices más resistentes del mercado. Tarkett realiza pruebas con regularidad para comprobar la durabilidad de Proteco Lacquer, hasta ahora siempre ha demostrado ser extremadamente resistente al desgaste, las roturas y los pequeños arañazos. Proteco Lacquer le proporciona un suelo de madera resistente que conserva el aspecto de la verdadera madera.

## Proteco Natura

Proteco Natura es una interesante alternativa a Proteco Lacquer. Se trata de un barniz mate resistente que proporciona una protección eficaz frente al desgaste. Al mismo tiempo, conserva el color natural y tacto de la madera, al igual que ocurre con los suelos al aceite. No obstante, un suelo barnizado en mate, requiere un mayor mantenimiento que un suelo con un barniz estándar. Al igual que Proteco Lacquer, Proteco Natura tiene un endurecimiento doble, lo que lo hace muy resistente al desgaste.



## El mejor resultado

Tarkett somete regularmente superficies tratadas con ambos productos Proteco a la prueba Taber. Los resultados demuestran que, de acuerdo con el único método de pruebas oficial disponible (SIS923509), los barnices de Tarkett son los más resistentes al desgaste del mercado. Puede encontrar más información sobre la prueba Taber a continuación.

# La prueba Taber

Esta prueba se ha utilizado desde los años 30 del siglo pasado para medir la durabilidad de diferentes agentes para el tratamiento de superficies. Consiste en colocar un trozo de suelo de madera barnizado en la máquina Taber. Esta inicia un movimiento giratorio, sometiendo el barniz a un continuo desgaste por fricción con una lija. El número de revoluciones necesario para desgastar un 50% del barniz muestra su durabilidad. A mayor número de revoluciones, más resistente es el barniz.

Sin embargo, no es posible someter las superficies cepilladas al método de la prueba Taber ya que la superficie debe ser lisa. Otra forma de comprobar la durabilidad de los dos productos Proteco consiste en realizar la prueba de la silla de oficina. La superficie barnizada es sometida a un proceso de desgaste causado por el giro de las ruedas de la silla. Los productos de Tarkett han superado esta prueba con un resultado que supera en diez veces el mínimo necesario.

# Cómo probamos la resistencia de la madera

La prueba Brinell es una forma sencilla de comprobar la resistencia de la madera.

Esta prueba la desarrolló el ingeniero sueco Johan August Brinell para la Exposición Internacional de París de 1900. Consiste en presionar una pequeña bola de acero contra la superficie de la madera empleando una carga pesada. El número Brinell queda determinado por el tamaño de la hendidura realizada en la madera. Cuanto mayor es este número, mayor es la dureza y resistencia de un material.

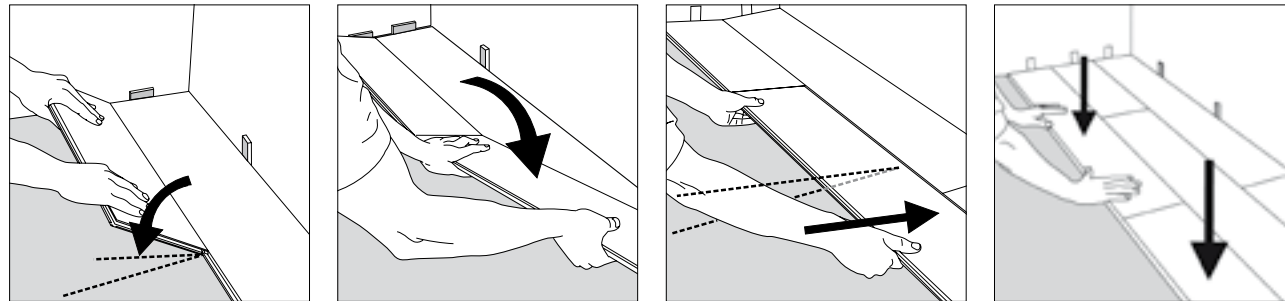
Dado que la madera es un material vivo con variaciones estructurales naturales, su dureza varía en función de la parte de la madera de que se trate. Por tanto, el número Brinell es la media de los números obtenidos en diversas pruebas.

Brinell	
Viva*	
Jatoba	
Merbau	
Arce Canadiense	
Msasa	
Doussié	
Fresno	
Roble Rojo	
Haya	
Roble	
Roble Java	
Fresno Cognac	
Mahogany Africano	
Arce Europeo	
Nogal	
Cerezo	
Abedul	
Abedul Cacao	
Abedul Miel	

\*Viva presenta un número de Brinell elevado, ya que el duro núcleo de la capa con alta densidad de fibra absorbe la fuerza de la bola empleada en la prueba. A pesar del hecho de que la lectura técnica es la misma para todos los suelos Viva, en la práctica es posible apreciar una ligera diferencia de resistencia en la colección Viva en función del tipo de madera empleado en la capa de revestimiento.

# Instalación sin cola

No puede ser más sencillo. Tres soluciones inteligentes de Tarkett facilitan al máximo la instalación de sus nuevos suelos de madera sin necesidad de emplear cola alguna: Ultraloc, Combiloc y T-Lock. Todos estos sistemas permiten fijar los tableros firmemente sin salientes ni desniveles.



# Listo en un fin de semana

La instalación de un suelo de madera auténtica de Tarkett es muy rápida y sencilla. Todo lo que necesita es una sierra, una regla, y algunas cuñas. Un fin de semana es suficiente para instalar el suelo de una habitación con un tamaño normal, como una cocina o un vestíbulo.

## Instalación del suelo

Antes de empezar, asegúrese de que el suelo base esté nivelado, limpio, firme y seco. La habitación en la que va a instalar el suelo deberá tener la temperatura y humedad adecuadas. Esto también se aplica a la habitación en la que almacene los paquetes de madera. Los paquetes no se deben abrir hasta el momento de la instalación.

## Material subyacente

En el caso de un suelo flotante, es decir, aquél que se instala sin ninguna unión al suelo base, deberá utilizar un material subyacente para nivelar la superficie y reducir los ruidos al caminar. Utilice un material subyacente con una larga vida útil. Un suelo de madera es duro, así que para aumentar la comodidad conviene instalar un material que absorba los impactos. Se han desarrollado los materiales Tarkofoam, Cellfoam, Tarkoflex, Tuplex y Tarkoflex Light para satisfacer estas necesidades.

## No olvide la barrera de vapor

Como protección frente a la transmisión de humedad conviene aplicar una barrera de vapor a todo el suelo base durante la instalación de determinados tipos de suelo. Una barrera de vapor es una lámina de polietileno de 0,2 mm de grosor que se coloca con una superficie de solapamiento mínima de 200 mm o se sella con cinta. Los productos Tarkoflex y Tarkoflex Light de Tarkett combinan el material subyacente y la barrera de vapor en un solo producto.

## Instalación flotante

Es posible instalar un suelo de madera nuevo directamente sobre el antiguo, con independencia de que se trate de un suelo de madera o plástico. Ultraloc y Combiloc tienen un área de instalación máxima de 12 x 20 m.

## Suelo radiante

El sistema de calefacción deberá ser

de caldera o un sistema eléctrico con autolimitación que proporcione un calor uniforme a toda la superficie del suelo. La temperatura de la superficie no debe superar los 27°C. La calefacción mediante suelos radiantes suele producir roturas entre los tableros. El haya y el arce son más propensos a desplazarse que otros tipos de madera, por lo que no se recomienda la instalación de calefacción por suelo radiante con estos tipos de suelos. Al instalar un suelo sobre un sistema de calefacción, los tableros deben instalarse siempre a lo largo de la habitación y se debe dejar un espacio de expansión en los umbrales. No debe existir contacto entre los tableros de diferentes habitaciones. También deben dejarse espacios de expansión al instalar áreas de suelo de gran tamaño.

Si desea obtener información más detallada al respecto, uno de cada tres paquetes incluye instrucciones completas. Estas instrucciones también se pueden descargar desde el sitio [tarkett.com](http://tarkett.com). Si tiene alguna cuestión o duda, póngase en contacto con el proveedor de suelos más cercano.

# Mantener el suelo de madera en forma

Para el cuidado diario recomendamos utilizar una aspiradora o una mopa, aunque a veces es necesario realizar una limpieza más exhaustiva.

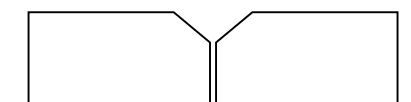
Para asegurarse de que los suelos conserven su lustre y estilo, Tarkett ha desarrollado una serie de productos para el cuidado del suelo que realmente funcionan. Estos productos se han desarrollado para obtener un resultado óptimo en suelos tratados con Proteco Lacquer y Proteco Natura.



# Extremos biselados para mejorar el aspecto



Todos los suelos en 1 lama presentados en esta revista tienen los extremos biselados. Esta característica resalta y refuerza el aspecto de suelo de madera genuina. Existen muchas formas diferentes de biselar los extremos y cada una de ellas otorga al suelo un carácter propio. Algunos biselados se sitúan en torno a toda la tabla, mientras que otros sólo lo hacen a lo largo. Existen 3 tipos de bisel y todos ellos barnizados con nuestro tratamiento Proteco. En la página 48 encontrará una tabla con los tipos de biselados disponibles en los distintos suelos.



Bisel



Minibisel



Microbisel

# Zócalos y molduras

Tarkett ofrece una amplia gama de accesorios para mejorar el aspecto del suelo de madera.

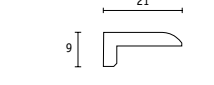
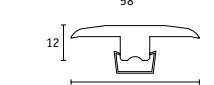
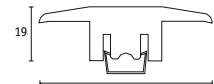
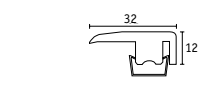
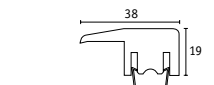
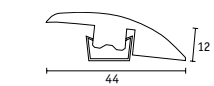
Dado que la madera es un material vivo, conviene dejar siempre un espacio, denominado espacio de expansión, de 1,5 mm por cada metro de suelo, o bien un espacio mínimo de entre 8 y 10 mm entre el suelo y las paredes, umbrales, conductos, escalones, chimeneas, suelos de piedra, etc. Este espacio de expansión se puede disimular mediante zócalos, molduras y abrazaderas.

**Los rodapiés Clipstar** son un producto nuevo e innovador de la gama Tarkett. Los perfiles de transición presentan una superficie de revestimiento fabricada en madera auténtica y son muy fáciles de instalar: se atornilla la guía de montaje y el perfil se ajusta a la guía. De esta forma se obtiene una gran cantidad de espacio y flexibilidad para la realización de ajustes de modo que se pueda conseguir una adaptación perfecta entre la superficie y el perfil.

**Las molduras de revestimiento Clipstar** se encuentran disponibles en una amplia variedad de especies de madera. El sistema es extremadamente fácil de utilizar: los rodapiés se ajustan de forma sencilla mediante ganchos unidos a la pared por separado.

## Acabados perfectos

Independientemente de que se haya tratado el suelo con Protec Lacquer o Protec Natura, encontrará perfiles, zócalos y abrazaderas que se ajustan a cada uno de estos acabados.



## Perfiles en madera maciza

	Barniz	Natura
<b>Transición 13-17 mm 58x19, 2,00 ml</b>		
Roble	•	•
Haya	•	
Merbau	•	

	Barniz	Natura
<b>Transición 8-12 mm 44x12, 2,00 ml</b>		
Roble	•	•
Haya	•	
Nogal	•	

	Barniz	Natura
<b>Terminación 13-17 mm 38x19, 2,00 ml</b>		
Roble	•	
Haya	•	
Merbau	•	

	Barniz	Natura
<b>Terminación 8-12 mm 33x1, 2,00 ml</b>		
Roble	•	
Nogal	•	

	Barniz	Natura
<b>Dilatación 13-17 mm 58x19, 2,00 ml</b>		
Roble	•	•
Haya	•	
Merbau	•	

	Barniz	Natura
<b>Dilatación 8-12 mm 44x12, 2,00 ml</b>		
Roble	•	•
Haya	•	
Nogal	•	

## Perfiles en madera maciza

	Barniz	Natura
<b>Perfil De Terminación 21x9 mm, 2,00 ml</b>		
Roble	•	
Fresno	•	
Merbau	•	

	Barniz	Natura
<b>Junquillo 22x22 mm, 2,35 ml</b>		
Roble	•	
Haya	•	
Fresno	•	
Arce	•	
Merbau	•	
Pino Sin Terminación*	•	

\*Sin Barniz

## Perfil Combistar

	Suelos Barnizados	Suelos Con Natura
<b>Perfil Basculante 7-21 mm, 2,00ml</b>		
Roble	•	•
Fresno	•	
Arce	•	

	Suelos Barnizados	Suelos Con Natura
<b>Perfil Basculante 7-21 mm, 1,00 ml</b>		
Roble	•	•
Roble Blanco	•	•
Roble Java (Oscuro)	•	•
Fresno	•	•
Fresno Blanco	•	•
Fresno Cognac	•	•
Haya	•	
Arce	•	
Nogal	•	•
Merbau	•	
Doussie	•	•
Jatoba	•	•

	Perfil Metálicos
<b>Perfil Basculante 7-21 mm, 1,00 ml</b>	
Aluminio	•

## Canteras en madera maciza

	Barniz Ultraloc	Natura Ultraloc
<b>Canterona De Escalon 14 mm 60x26 mm, 2,00 ml</b>		
Roble	•	•
Arce	•	•
Haya	•	•

	Barniz Combiloc	Natura Combiloc
<b>Canterona De Escalon 14 mm 60x26 mm, 2,00 ml</b>		
Roble	•	•

	Barniz Ultraloc	Natura Ultraloc
<b>Canterona 8,5 mm 48x19, 2,00 ml</b>		
Roble	•	•
Arce	•	•
Haya	•	•
Nogal	•	•

	Barniz Ultraloc	Natura Ultraloc
<b>Canterona 13 mm 48x26, 2,00 ml</b>		
Roble	•	•
Arce	•	•
Haya	•	•

	Barniz	Natura
<b>Canterona 14 mm 66x20 mm + 40x14 mm, 2,00 ml</b>		
Roble	•	•
Arce	•	•
Haya	•	•
Merbau	•	•

	Barniz T-lock	Natura T-lock
<b>Canterona 14 mm 60x26 T-Lock, 2,00 ml</b>		
Roble	•	•
Haya	•	•
Merbau	•	•

## Cubretuberías en madera maciza

	17,1 mm	22,0 mm
<b>Cubretuberías en madera maciza,1</b>		
Roble (1 Unidad / Bolsa)	•	•
Haya (1 Unidad / Bolsa)	•	•
Fresno (1 Unidad / Bolsa)	•	•
Arce (1 Unidad / Bolsa)	•	•
Oscuro (Vaporizado) (1 Unidad / Bolsa)	•	•

	cc: 40mm
<b>Cubretuberías doble en madera maciza</b>	
Roble Sin Taladrar (1 Unidad/Bolsa).	
Hacer los agujeros posteriormente con taladro.	•
Roble 19 mm (1 Unidad / Bolsa)	•

## Rodapie cahapado (Adaptado al nuevo sistema de fijación Clipstar)

	Barniz	Natura
<b>Rodapie 60x16 mm (Adaptado al sistema de fijación Clipstar), 2,4 ml</b>		
Roble	•	•
Roble Blanco	•	•
Roble Java (Oscuro)	•	•
Fresno	•	•
Fresno Blanco	•	•
Fresno Cognac	•	•
Arce	•	•
Cerezo	•	•
Haya	•	•
Nogal	•	•
Jatoba	•	•
Merbau	•	•
Mahogany Africano ( Sapeli)	•	•
Doussie	•	•

	Barniz	Natura
<b>Rodapie 60x16 mm</b>		
Blanco	•	

	Barniz	Natura
<b>Rodapie 80x16 mm (Adaptado al sistema de fijación Clipstar), 2,4 ml</b>		
Roble	•	•
Arce	•	•
Cerezo	•	•
Haya	•	•
Nogal	•	•

	Barniz	Natura
<b>Rodapie 60x22 mm (Adaptado al sistema de fijación Clipstar), 2,4 ml</b>		
Roble	•	•
Fresno	•	•
Cerezo	•	•
Haya	•	•
Merbau	•	•

**Caja que contiene 50 clips separadores para rodapiés con fijación Clipstar, 1x50 caja.**  
Clips (50 Clips Por Caja) adaptados a todos los rodapiés de Tarkett. 50 clips son aprox. para 25 ml de rodapiés.

## Junquillo

	Barniz	Natura
<b>Junquillo 19x12 mm, 2,4 mm</b>		
Roble	•	•
Fresno	•	•
Arce	•	•
Cerezo	•	•
Haya	•	•
Merbau	•	•

# Tabla en la que se muestra nuestra gama de suelos

Medidas.: espesor x largo x ancho

## Epoque

	Barniz T-Lock Minibisel	Natura T-Lock Bisel
<b>Plank: 14 x 2000-2500 x 190 mm. Bisel Longitudinal</b>		
Roble	•	•
Roble Antique	•	•
Roble Antique Cepillado	•	•
Roble Antique Blanco Cepillado	•	•

	Barniz T-Lock Minibisel	Natura T-Lock Bisel
<b>Plank.: 14 x 2000 -2520 x 162 mm. Bisel Longitudinal</b>		
Roble Europeo	•	•
Roble Europeo Rustico Cepillado	•	•
Roble Negro Cepillado	•	•
Roble Java Gold Cepillado	•	•
Roble Americano	•	•
Roble Americano Antique Cepillado	•	•
Roble Americano Antique Blanco Cepillado	•	•
Roble Envejecido Gris Bruma	•	•
Roble Envejecido Gris	•	•
Roble Envejecido Winter	•	•
Roble Envejecido Country Cepillado	•	•
Roble Cumin	•	•
Fresno Blanco	•	•
Fresno Blanco Robust	•	•
Fresno Cognac	•	•
Fresno Cognac Cepillado	•	•
Arce Canadiense	•	•
Arce Canadiense Robust	•	•
Haya Vaporizada	•	•
Merbau	•	•
Mahogany Africano	•	•
Jatoba	•	•
Doussie Africano	•	•

	Barniz T-Lock	Natura T-Lock	Barniz T-Lock	Natura T-Lock
<b>Mini plank Espesor.: 14 mm Ancho.: 117 mm. Minibisel Longitudinal</b>				
Roble Select	•	•	•	•
Roble Nature	•	•	•	•
Roble Nature Cepillado	•	•	•	•
Roble Rustico Cepillado	•	•	•	•
Roble Rustico Blanco	•	•	•	•
Roble Java Gold Cepillado	•	•	•	•
Fresno Cognac	•	•	•	•
Fresno Cognac Cepillado	•	•	•	•
Arce Europeo	•	•	•	•
Haya Vaporizada	•	•	•	•
Merbau	•	•	•	•
Jatoba	•	•	•	•
Doussie Africano	•	•	•	•

	Barniz T-Lock	Natura T-Lock	Barniz T-Lock	Natura T-Lock
<b>2 Lamas.: 14 x 2520 x 200 mm</b>				
Roble Nature	•	•	•	•
Roble Rustico Cepillado	•	•	•	•
Roble Java Cepillado	•	•	•	•
Fresno Cognac Cepillado	•	•	•	•
Fresno Blanco	•	•	•	•
Merbau	•	•	•	•

	Barniz T-Lock	Natura T-Lock
<b>2 Lamas.: 14 x 2520 x 200 mm</b>		
Roble Nature	•	•
Roble Rustico Cepillado	•	•
Roble Java Cepillado	•	•
Fresno Cognac Cepillado	•	•
Fresno Blanco	•	•
Merbau	•	•

## Tango

	Barniz T-Lock	Natura T-Lock
<b>2 Lamas.: 14 x 2520 x 200 mm</b>		
Roble Nature	•	•
Roble Rustico Cepillado	•	•
Roble Java Cepillado	•	•
Fresno Cognac Cepillado	•	•
Fresno Blanco	•	•
Merbau	•	•

## Tango

	Barniz T-Lock	Natura T-Lock
<b>2 Lamas.: 14 x 2520 x 200 mm</b>		
Roble Nature	•	•
Roble Rustico Cepillado	•	•
Roble Java Cepillado	•	•
Fresno Cognac Cepillado	•	•
Fresno Blanco	•	•
Merbau	•	•

	Barniz T-Lock	Natura T-Lock
<b>Tabla Espesor.: 13 mm Largo.: 2000 - 2520 mm. Minibisel Longitudinal</b>		
Roble Nature	•	•
Roble Antique Cepillado	•	•
Roble Antique Blanco Cepillado	•	•



No todos los productos se encuentran disponibles en España. Si desea consultar nuestra gama de productos actual, visite [www.tarkett.com](http://www.tarkett.com)

## Salsa

	Barniz Ultraloc	Natura Ultraloc	Barniz Combilac	Natura Combilac
	L: 2525mm a: 188mm	L: 2525mm a: 188mm	L: 2510mm a: 190mm	L: 2510mm a: 190mm

	Barniz Ultraloc	Natura Ultraloc	Barniz Combilac	Natura Combilac
<b>3 Lamas - Espesor 14 mm</b>				
Roble Select	•	•	•	•
Roble Nature	•	•	•	•
Roble Nature Cepillado	•	•	•	•
Roble Rustico	•	•	•	•
Roble Nordico Blanco	•	•	•	•
Roble Robust Blanco	•	•	•	•
Roble Cumin	•	•	•	•
Roble Negro Cepillado	•	•	•	•
Roble Rojo	•	•	•	•
Fresno Nature	•	•	•	•
Fresno Nature Blanco	•	•	•	•
Fresno Cognac	•	•	•	•
Fresno Cognac Cepillado	•	•	•	•
Arce Canadiense Select	•	•	•	•
Arce Canadiense Nature	•	•	•	•
Abedul	•	•	•	•
Abedul Miel	•	•	•	•
Abedul Cacao	•	•	•	•
Cerezo	•	•	•	•
Haya Nature	•	•	•	•
Haya Clásica	•	•	•	•
Haya Vaporizada	•	•	•	•
Nogal	•	•	•	•
Merbau	•	•	•	•
Mahogany Africano	•	•	•	•
Jatoba	•	•	•	•
Doussie Africano	•	•	•	•
Msasa	•	•	•	•

## Bravo

	Barniz /Ultraloc	Natura /Ultraloc
<b>Salsa Basket Weave. 3 Lamas.: 14 x 2510 x 188 mm</b>		
Roble Basket Weave	•	•
Fresno Cognac Basket Weave	•	•
Nogal Basket Weave	•	•

## Bravo

	Barniz /Ultraloc	Natura /Ultraloc
<b>3 Lamas.: 14 x 2522 x 188 mm</b>		
Roble Robust	•	•
Fresno Robust	•	•
Fresno Robust Blanco	•	•
Arce Canadiense Robust	•	•
Abedul Robust	•	•
Cerezo Robust	•	•
Haya Robust	•	•

## Rumba

	Barniz /Ultraloc	Natura /Ultraloc
<b>3 Lamas.: 13 x 2525 x 188 mm</b>		
Roble Nature	•	•
Roble Nature Cepillado	•	•
Roble Milky White	•	•
Roble Robust	•	•
Fresno Nature	•	•
Arce Canadiense	•	•
Haya Nature	•	•
Haya Robust	•	•
Merbau	•	•

## Viva

	Barniz /Ultraloc	Natura /Ultraloc
<b>3 Lamas.: 8,5 x 1220 x 190 mm</b>		
Roble	•	•
Arce	•	•
Arce Nature	•	•
Cerezo	•	•
Haya	•	•
Haya Nature	•	•
Nogal	•	•
Mahogany Africano	•	•

	Barniz /Ultraloc	Natura /Ultraloc
<b>2 Lamas.: 8,5 x 1220 x 190 mm</b>		
Roble	•	•
Roble Cepillado	•	•
Roble Blanco	•	•
Fresno Blanco	•	•
Cerezo	•	•

	Barniz /Ultraloc	Natura /Ultraloc
<b>Tabla.: 8,5 x 1220 x 190 mm. Microbisel 4 Lados</b>		
Roble	•	•
Roble Cepillado	•	•
Roble Oscuro Cepillado	•	•
Ebano	•	•

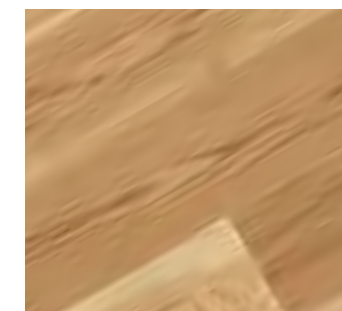
	Barniz /Ultraloc	Natura /Ultraloc
<b>Viva Line.: 8,5 x 1220 x 110 mm. Microbisel 4 Lados</b>		
Roble	•	•
Roble Cepillado	•	•
Cerezo	•	•
Nogal	•	•
Mahogany Africano	•	•

## Epoque

14 mm  
190 mm



**Roble Plank**  
167 10 117 167 10 616\*



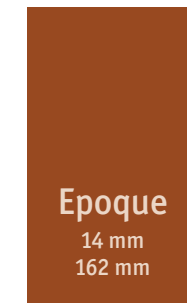
**Roble Antique Plank**  
167 13 117



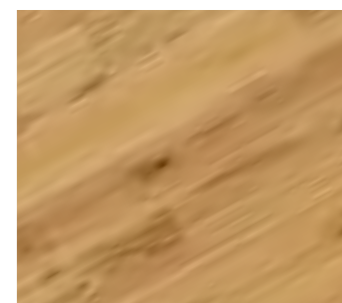
**Roble Antique Cepillado Plank**  
167 13 686\*



**Roble Antique Blanco Cepillado Plank**  
167 13 887\*



**Roble Europeo Plank**  
166 08 116 166 08 616\*



**Roble Europeo Rustico Cepillado Plank**  
166 09 686\*



**Roble Negro Cepillado Plank**  
166 09 816\*



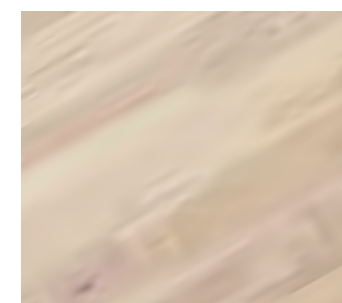
**Roble Java Gold Cepillado Plank**  
166 15 626\*



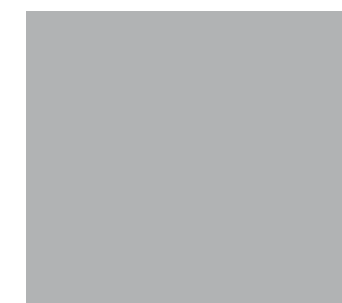
**Roble Americano Plank**  
166 10 117 166 10 617\*



**Roble Americano Antique Cepillado Plank**  
166 13 687\* 166 13 180°



**Roble Americano Antique Blanco Cepillado Plank**  
166 13 886\*



**Roble Envejecido Gris Bruma Plank**  
166 16 886\*



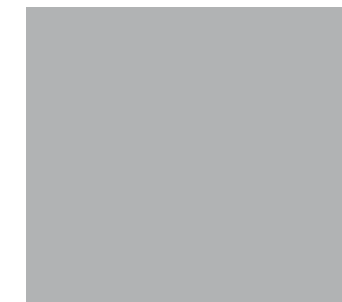
**Roble Envejecido Gris Plank**  
166 16 885\*



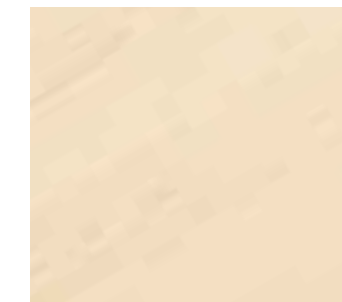
**Roble Envejecido Winter Plank**  
166 16 884\*



**Roble Envejecido Country Cepillado Plank**  
166 16 887



**Roble Cumin Plank**  
166 13 816\*



**Fresno Blanco Plank**  
166 20 816\*

\* tratado con Proteco Natura Lacquer  
° sin tratar



**Fresno Blanco Robust Plank**  
166 24 816\*



**Fresno Cognac Plank**  
166 95 116



**Fresno Cognac Cepillado Plank**  
166 95 686\*



**Arce Canadiense Plank**  
166 36 117



**Haya Vaporizada Miniplank**  
187 50 117



**Merbau Miniplank**  
187 72 117 187 72 114\*



**Jatoba Miniplank**  
187 79 117



**Doussie Africano Miniplank**  
187 86 117



**Arce Canadiense Robust Plank**  
166 34 116



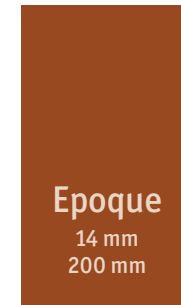
**Haya Vaporizada Plank**  
166 50 116 166 50 616\*



**Merbau Plank**  
166 72 116



**Mahogany Africano Plank**  
166 78 116



**Epoque**  
14 mm  
200 mm



**Roble Nature 2 Lamas**  
123 08 217 123 08 216\*



**Roble Rustico Cepillado 2 Lamas**  
123 09 287 123 09 286\*



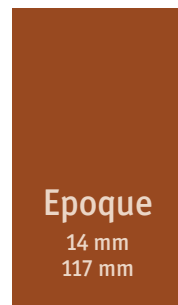
**Roble Java Cepillado 2 Lamas**  
123 15 286\*



**Jatoba Plank**  
166 79 117



**Doussie Africano Plank**  
166 86 116



**Epoque**  
14 mm  
117 mm



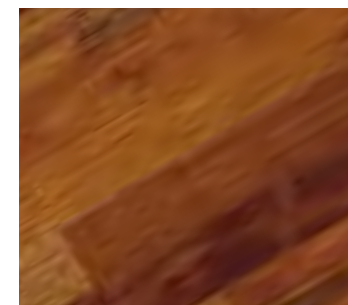
**Roble Select Miniplank**  
187 11 117



**Fresno Cognac Cepillado 2 Lamas**  
123 24 286\*



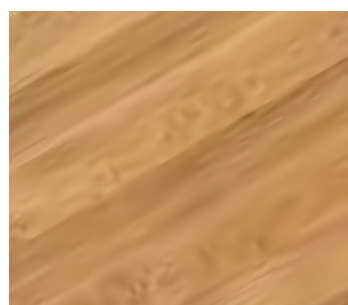
**Fresno Blanco 2 Lamas**  
123 22 826\*



**Merbau 2 Lamas**  
123 72 217



**Roble Nature Miniplank**  
187 08 117 187 08 118\*



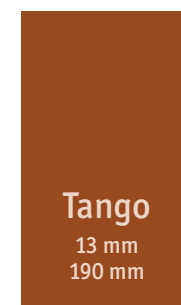
**Roble Nature Cepillado Miniplank**  
187 08 187



**Roble Rustico Cepillado Miniplank**  
187 09 187 187 09 184\*



**Roble Rustico Blanco Miniplank**  
187 08 825\*



**Tango**  
13 mm  
190 mm



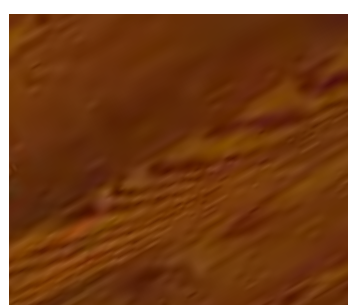
**Roble Nature Plank**  
161 12 617\*



**Roble Antique Cepillado Plank**  
161 13 687\*



**Roble Java Gold Cepillado Miniplank**  
187 15 182\*



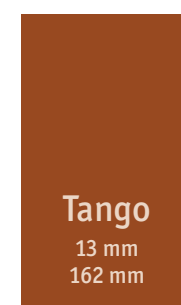
**Fresno Cognac Miniplank**  
187 95 117



**Fresno Cognac Cepillado Miniplank**  
187 95 183\*



**Arce Europeo Miniplank**  
187 33 117



**Tango**  
13 mm  
162 mm



**Roble Nature Plank**  
160 12 617\*



**Roble Antique Blanco Cepillado Plank**  
160 13 887\*

\* tratado con Proteco Natura Lacquer  
o sin tratar

Las imágenes muestran pequeñas porciones de suelo. Pueden existir diferencias de estructura, color y brillo respecto a las instalaciones de suelo particulares. Algunos suelos no se encuentran disponibles en todos los países.

**Salsa**  
14 mm



**Roble Select 3 Lamas**  
102 11 317 102 11 717



**Roble Nature 3 Lamas** 102 12 317  
102 12 316\* 102 12 716\*  
102 12 717 102 16 310°



**Roble Nature Cepillado 3 Lamas**  
102 12 386\* 102 12 786\*



**Haya Nature 3 Lamas**  
102 52 317 102 52 316\*  
102 52 717 102 52 716\*



**Haya Clásica 3 Lamas**  
102 53 317



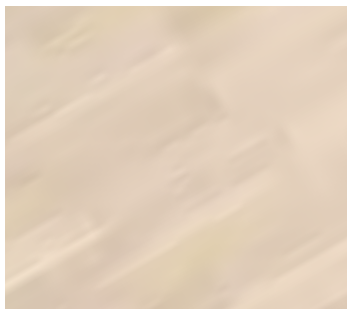
**Haya Vaporizada 3 Lamas**  
102 55 317



**Nogal 3 Lamas**  
102 70 317 102 70 717  
102 70 316\* 102 70 716\*



**Roble Rustico 3 Lamas**  
102 13 317 102 13 316\*



**Roble Nordico Blanco 3 Lamas**  
102 12 817 102 12 818



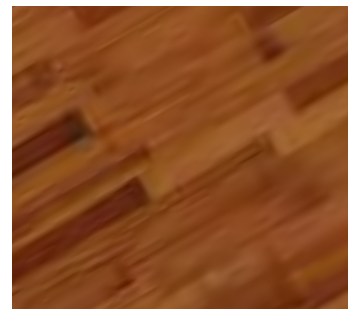
**Roble Robust Blanco 3 Lamas**  
102 14 816\* 102 14 826\*



**Roble Cumin 3 Lamas**  
102 04 726\*



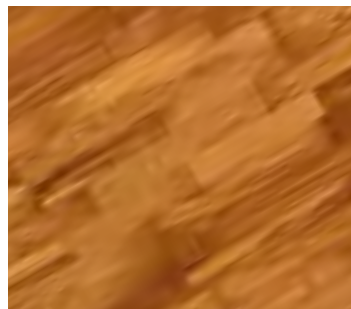
**Merbau 3 Lamas**  
102 72 317 102 72 316\*



**Mahogany Africano 3 Lamas**  
102 78 317 102 78 316\*



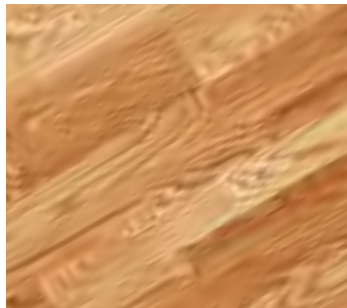
**Jatoba 3 Lamas**  
102 79 317 102 79 316\*



**Doussie Africano 3 Lamas**  
102 86 317 102 86 316\*



**Roble Negro Cepillado 3 Lamas**  
102 04 736\*



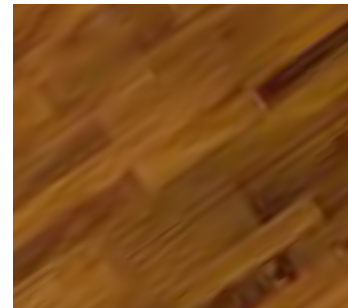
**Roble Rojo 3 Lamas**  
102 02 317 102 02 717



**Fresno Nature 3 Lamas** 102 22 317  
102 22 316\* 102 22 717  
102 22 716\* 102 22 310°



**Fresno Nature Blanco 3 Lamas**  
102 22 816\* 102 22 826\*



**Msasa 3 Lamas**  
102 96 317 102 96 316\*



**Roble Basket Weave 3 Lamas**  
153 10 327



**Fresno Cognac Basket Weave 3 Lamas**  
153 95 327



**Nogal basket weave 4 Lamas**  
153 70 427



**Fresno Cognac 3 Lamas**  
102 95 317 102 95 717  
102 95 316\* 102 95 716



**Fresno Cognac Cepillado 3 Lamas**  
102 95 386\* 102 95 786\*



**Arce Canadiense Select 3 Lamas**  
102 37 317 102 37 717



**Arce Canadiense Nature 3 Lamas**  
102 39 317 102 39 316\*

**Bravo**  
14 mm  
188 mm



**Roble Robust 3 Lamas**  
102 14 387 102 14 386\*



**Fresno Robust 3 Lamas**  
102 24 387 102 24 386\*



**Fresno Robust Blanco 3 Lamas**  
102 24 001\*



**Abedul 3 Lamas**  
102 42 317 102 42 717



**Abedul Miel 3 Lamas**  
102 43 317 102 43 717



**Abedul Cacao 3 Lamas**  
102 40 317 102 40 717



**Cerezo 3 Lamas**  
102 45 317 102 45 316\*



**Arce Canadiense Robust 3 Lamas**  
102 34 387



**Abedul Robust 3 Lamas**  
102 44 387



**Cerezo Robust 3 Lamas**  
102 46 387



**Haya Robust 3 Lamas**  
102 54 387

\* tratado con Proteco Natura Lacquer  
° sin tratar

Las imágenes muestran pequeñas porciones de suelo. Pueden existir diferencias de estructura, color y brillo respecto a las instalaciones de suelo particulares.  
Algunos suelos no se encuentran disponibles en todos los países.

**Rumba**  
13 mm  
183 mm



**Roble Nature 3 Lamas**  
127 12 317 127 12 316\*



**Roble Nature Cepillado 3 Lamas**  
127 12 386\*



**Roble Milky White 3 Lamas**  
127 13 816\*



**Roble Cepillado 2 Lamas**  
115 12 286\*



**Roble Blanco 2 Lamas**  
115 12 846\*



**Fresno Blanco 2 Lamas**  
115 22 846\*



**Cerezo 2 Lamas**  
115 45 247 115 45 246\*



**Roble Robust 3 Lamas**  
127 14 317



**Fresno Nature 3 Lamas**  
127 22 317 127 22 316\*



**Arce Canadiense 3 Lamas**  
127 39 317



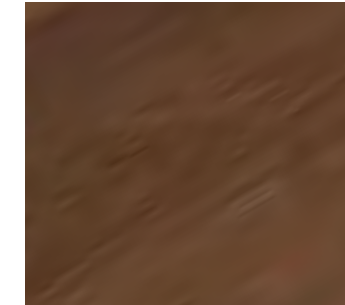
**Haya Nature 3 Lamas**  
127 52 317



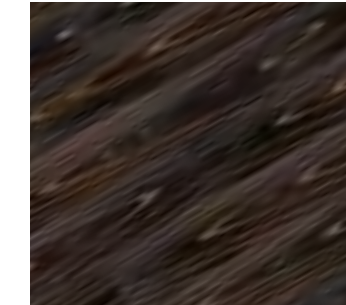
**Roble Plank**  
115 12 148 115 12 145\*



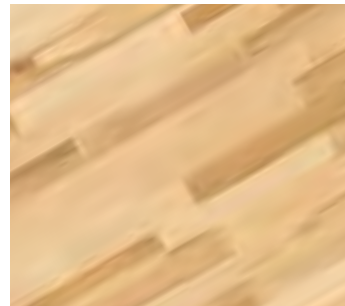
**Roble Cepillado Plank**  
115 12 185\*



**Roble Oscuro Cepillado Plank**  
115 12 785\*



**Ebanos Plank**  
115 98 148



**Haya Robust 3 Lamas**  
127 54 317



**Merbau 3 Lamas**  
127 72 317 127 72 316\*



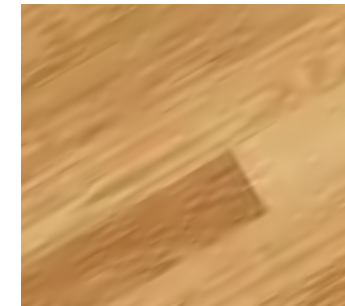
**Viva**  
8,5 mm  
190 mm



**Roble 3 Lamas**  
115 14 347 115 14 346\*



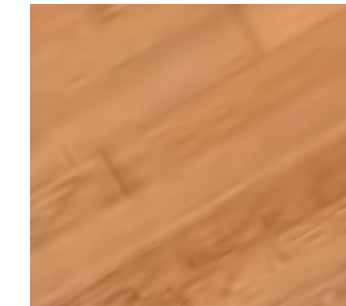
**Viva Line**  
8,5 mm  
110 mm



**Roble Viva Line**  
110 12 146\*



**Roble Cepillado Viva Line**  
110 12 186\*



**Cerezo Viva Line**  
110 45 146\*



**Arce 3 Lamas**  
115 34 347 115 34 346\*



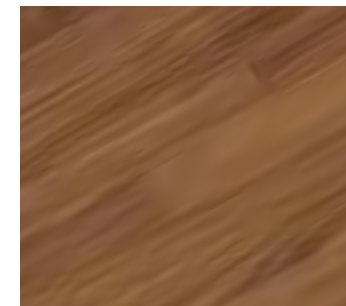
**Arce Nature 3 Lamas**  
115 37 347



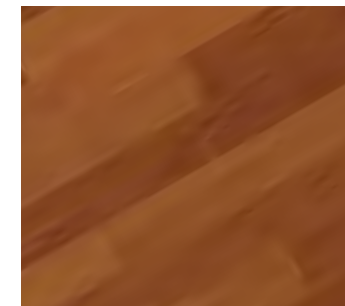
**Cerezo 3 Lamas**  
115 45 347



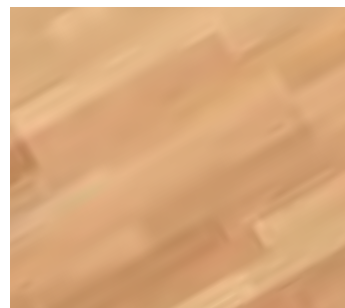
**Haya 3 Lamas**  
115 54 347



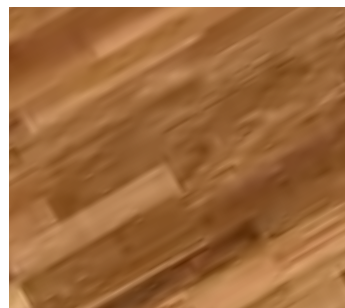
**Nogal Viva Line**  
110 70 146\*



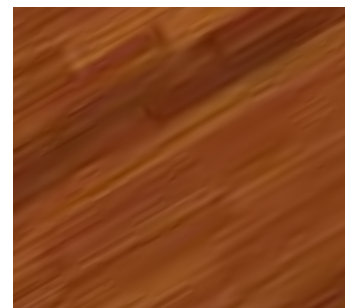
**Mahogany Africano Viva Line**  
110 78 146\*



**Haya Nature 3 Lamas**  
115 50 347



**Nogal 3 Lamas**  
115 70 347 115 70 346\*



**Mahogany Africano 3 Lamas**  
115 78 347



**Roble 2 Lamas**  
115 12 247 115 12 246\*



## Datos de contacto de Tarkett

- Australia**, Castle Hill, N.S.W.  
Tel: +61 2 98 99 32 55, Fax: +61 2 96 34 10 29
- Austria**, Frankenthal, Germany  
Tel.: +43 (0) 800 9300-05, Fax.: +43 (0) 800 9300-06
- Baltics**, Vilnius  
Tel: +370 61418056
- Belgium**, Brussels & Luxemburg  
Tel: +32 2 520 04 67, Fax: +32 2 520 05 88
- Canada**, Calgary  
Tel: +403 699 7700, Fax: +403 699 7701
- Czech and Slovak Republic**, Prague  
Tel: +420 271 001 600, Fax: +420 271 001 609
- Denmark**, Greve  
Tel: +45 43 90 60 11, Fax: +45 43 90 37 00
- Finland**, Espoo,  
Lars Sonckin kaari 16, 02600 Espoo  
Tel: +358 (0)9 4257 9000, Fax: +358 (0)9 4257 9090
- France**, Templemars  
Tel: +33 3 28 55 54 44, Fax: +33 3 28 55 54 73
- Germany**, Frankenthal  
Tel: +49 6233 81 0, Fax: +49 6233 81 12 86
- Great Britain**, Lenham, Maidstone  
Tel: +44 (0)1622 854 151, Fax: +44 (0)1622 854 127
- Hong Kong**, Wanchai  
Tel: +852 2511 8716, Fax: +852 2507 5517
- Hungary**, Budapest  
Tel: +36 1437 8150
- Italy**, Milan  
Tel: +39 02 893411, Fax: +39 02 89305704
- Netherlands**, Breda  
Tel: +31 (0) 76 5780750, Fax: +31 (0) 76 5780778
- Middle East Europe**, Beirut  
Tel: +9611513363/4, Fax: +9611513365
- Norway**, Drammen  
Pb. 500-Brakerøya, 3002, info.norway@tarkett.com  
Tel: +47 32209200, Fax: +47 32209201
- Poland**, Warsaw  
Tel: +48-22 598 08 80, Fax: +48-22 598 08 70
- Portugal**, Lisboa  
Tel: +351 21 427 64 31, Fax: +351 21 427 64 49
- Russia**, Moscow  
Fax: +7 095 795 33 90
- Serbia and Montenegro**, Backa Palanka  
Tel: +381 (0)21 7557 649, Fax: +381 (0)21 7557 637
- Singapore**, Singapore  
Tel: +65 6743 53 84, Fax: +65 628 49 336
- Spain**, Madrid  
Tel: +34 914951400, Fax: +34 913580619
- South East Europe**, Athens  
Tel: +30 210 5763889, +30 210 5765434,  
Fax: +30 210 5765160
- Sweden**, Sollentuna  
Tel: +46 (0)771 25 19 00, Fax: +46 (0)8 96 62 83
- Switzerland**, Frankenthal, Germany  
Tel: +41 (0)43 233 79 30, Fax: +41 (0)43 233 79 31
- USA**, Johnson City, TN  
Tel: +1 423 928 31 22, Fax: +1 423 928 94 45
- Ukraine**, Kiev  
Tel: +380 (44) 569 12 21, Fax: +380 (44) 569 12 18
- International/Germany**, Frankenthal  
Tel: +49 6233 810, Fax: +49 6233 81 16 20
- International/France**, Nanterre  
Tel: +33 1 41 20 41 01
- Production Unit/Sweden**, Hanaskog  
Tel: +46 44 26 80 00, Fax: +46 44 638 90



[www.tarkett.com](http://www.tarkett.com)

**España:** Tarkett Floors, S.L. Avda. Llano Castellano, 13 4ª Plta. 28034 Madrid - Spain  
Tlf.: +34 914951400 Fax.: +34 913580619. [www.tarkett.com](http://www.tarkett.com)

Puede que el color y el brillo de los suelos mostrados en las imágenes sean diferentes a los reales debido a motivos técnicos relacionados con la impresión.  
Store Action. Art.nr 197 52 151 ES. 2008.